

# Exposé

und Mietangebot für



die Balkonwohnung Nr. 4  
im ersten Obergeschoß rechts  
des Mehrfamilienhauses  
Eupener Straße 44 in Bremerhaven

von der

MIETVERWALTUNG  
**SCHRÖTER**  
OLDENBURG.

MIETVERWALTUNG  
**SCHRÖTER**  
OLDENBURG

**Mietangebot zu der Balkonwohnung Nr. 4  
des Hauses Eupener Str. 44 in Bremerhaven**

Sehr geehrte Damen und Herren,

hiermit biete ich Ihnen provisionsfrei die Balkonwohnung Nr. 4 im ersten Obergeschoß rechts des Mehrfamilienhauses Eupener Straße 44 in 27576 Bremerhaven – Lehe zur Anmietung an.

Zum Objekt nenne ich Ihnen die wichtigsten Eckdaten wie folgt:

**I. Die Seestadt Bremerhaven:**

Die Seestadt Bremerhaven ist durch die Autobahn A 27 in Nord-Süd-Richtung sehr gut an den Fernverkehr angeschlossen. Durch die Fertigstellung des erneuerten Wesertunnels bei Stotel ist Bremerhaven nun auch in West-OstRichtung schnell erreicht.

**Siehe Anlage -1-, Lage an der Wesermündung & Nordsee.**

Bremerhaven bietet ein umfangreiches touristisches Angebot mit Badestränden, Museen, Zoos und Sehenswürdigkeiten. Der dortige Fremdenverkehrsverband bietet hierzu weitere Informationen im Internet unter der Adresse [www.bremerhaven-touristik.de](http://www.bremerhaven-touristik.de).

**Siehe Anlage -2- & -3-, Impressionen aus Bremerhaven.**

**II. Die Lage in Bremerhaven:**



Das Mehrfamilienhaus Eupener Straße 44 liegt in einem 30 km/h Zone und verkehrsberuhigten Bereich der unweit der Hauptverbindungstraße Rickmersstraße & Hafenstraße.



Deshalb ist die Immobilie für Auswärtige sehr leicht zu finden.

Dieser Teilbereich der Eupener Straße wurde Stadt gestalterisch mit einem historischen Kopfsteinpflaster aufwendig angelegt. Neben neuen Baumpflanzungen befindet sich geräumige Parkbuchten direkt vor dem Objekt.

Schulen und Kindergarten befinden sich in unmittelbarer Nähe.

Einkaufsmöglichkeiten für den täglichen Bedarf befinden sich direkt in der Nachbarschaft.

**Siehe Anlage -4-, Lage& Anfahrt.**

**Siehe Anlage -5-, Luftbilder.**

### **III. Das Mehrfamilienhaus:**

Das Mehrfamilienhaus Eupener Straße 44 ist eine Wohnimmobilie und wurde im Jahr 1944 fertiggestellt.

Das 225 m<sup>2</sup> große und im Eigentum geteilte Hausgrundstück ist als Kreuzungsgrundstück von zwei Seiten erschlossen.

**Siehe Anlage -6-, Liegenschaftskarte.**

Im Rahmen einer ersten Teilsanierung im Jahr 1991 wurde 8 Mietwohnungen geschaffen.

**Siehe Anlage -7-, Fotos zu Außenansichten.**

Aufgrund der letzten und Ende 2021 abgeschlossenen Renovierung wurden 8 neue Brennwert Etagenheizungen mit einer Abgasführung am Mehrfamilienhaus Eupener Straße 44 installiert.

Den wöchentlich erforderlichen Hol- & Bringedienst zum Bereitstellen des Restabfallbehälters am Straßenkörper erledigt ein Hausmeister.

In gleicher Weise werden im und am Haus wöchentlich die dortigen Verkehrsflächen gereinigt.

### **IV. Energetische Sanierung:**

Trotz des Alters des Gebäudes ist aufgrund einer Dämmung der Außenwände, Zwischendecken sowie der Erdgas- befeuerten Brennwert Etagenheizung eine befriedigende Energieeffizienz gegeben.

**Siehe Anlage -12- & -13-, aktueller Energieausweis.**

Dies wird sich zukünftig bei Ihren Heizkosten positiv auswirken.

### **V. Die Mietwohnung Nr. 4 :**

Die im ersten Obergeschoß gelegene Mietwohnung Nr. 4 besitzt einen zweckmäßigen Grundriss, welcher ideal auch für den Bedarf einer mittelgroßen Familie ist.

Die Besonderheit ist einerseits die bequeme Lage im ersten Obergeschoß des Mehrfamilienhauses, andererseits besitzt die Komfortwohnung einen Balkon.

Die Räume sind durch den Mittelflur ideal auch für eine Wohngemeinschaft geeignet.

Die Wohnflächengrößen der Raumeinheiten nenne ich hierzu wie folgt:

Nr.	Raumbezeichnung	Größe	
1	Wohnzimmer	15,97	m <sup>2</sup>
2	Schlafzimmer	13,79	m <sup>2</sup>
3	Kinderzimmer	29,82	m <sup>2</sup>
4	Küche	11,08	m <sup>2</sup>
5	Balkon	1,50	m <sup>2</sup>
6	Flur	7,39	m <sup>2</sup>
7	Bad / WC	2,67	m <sup>2</sup>
	<u>Wohnfläche ca.</u>	<u>82,22</u>	<u>m<sup>2</sup></u>

**Siehe Anlage -8-, Grundrisszeichnung.**

**Siehe Anlage -9-, Berechnung der Wohnflächen.**

Die Wohnung wird geräumt und leerstehend in dem Zustand vermietet, in welchen sie sich heute befindet.

**Siehe Anlage -10- & -11-, Fotoansichten.**

## VI. Die monatliche Miete:

Die vertraglich zu vereinbarende und monatliche Gesamtmiete kalkuliert sich bei der Etagenwohnung Nr. 4 im ersten Obergeschoß rechts des Mehrfamilienhauses Eupener Straße 44 in 27576 Bremerhaven – Lehe zur Zeit wie folgt:

Nr.	Position	m <sup>2</sup>	€/m <sup>2</sup>	€ gesamt
1	Grundmiete Mietwohnung Nr. 4	82,22	9,24 €	760,00 €

Zwischensumme Grundmiete gesamt 760,00 €

2	Betriebskostenvorauszahlung	82,22	1,95 €	160,00 €
---	-----------------------------	-------	--------	----------

Zwischensumme Betriebskostenvorauszahlung gesamt 160,00 €

**Gesamtmiete 920,00 €**

Die Berechnung der monatlichen Nebenkostenvorauszahlung ergab sich aus einer Betriebs- & Nebenkostenabrechnung für eine Bedarfsgemeinschaft mit 6 Personen.

Des Weiteren ist bei Vertragsabschluss eine Mietkaution in Höhe von 1.500,00 € zu hinterlegen.

**VII. Der geplante Mietbeginn:**

Die Mietwohnung Nr. 4 ist leestehend, sodass jederzeit der Tag des Mietbeginns vereinbart werden kann.

So würde ich mich freuen, wenn dieses Mietangebot Ihr Interesse findet und stehe für weitere Rückfragen jederzeit sowie einer Wohnungsbesichtigung nach Ansprache zu Ihrer Verfügung.

Bis dahin verbleibe ich

mit freundlichem Gruß

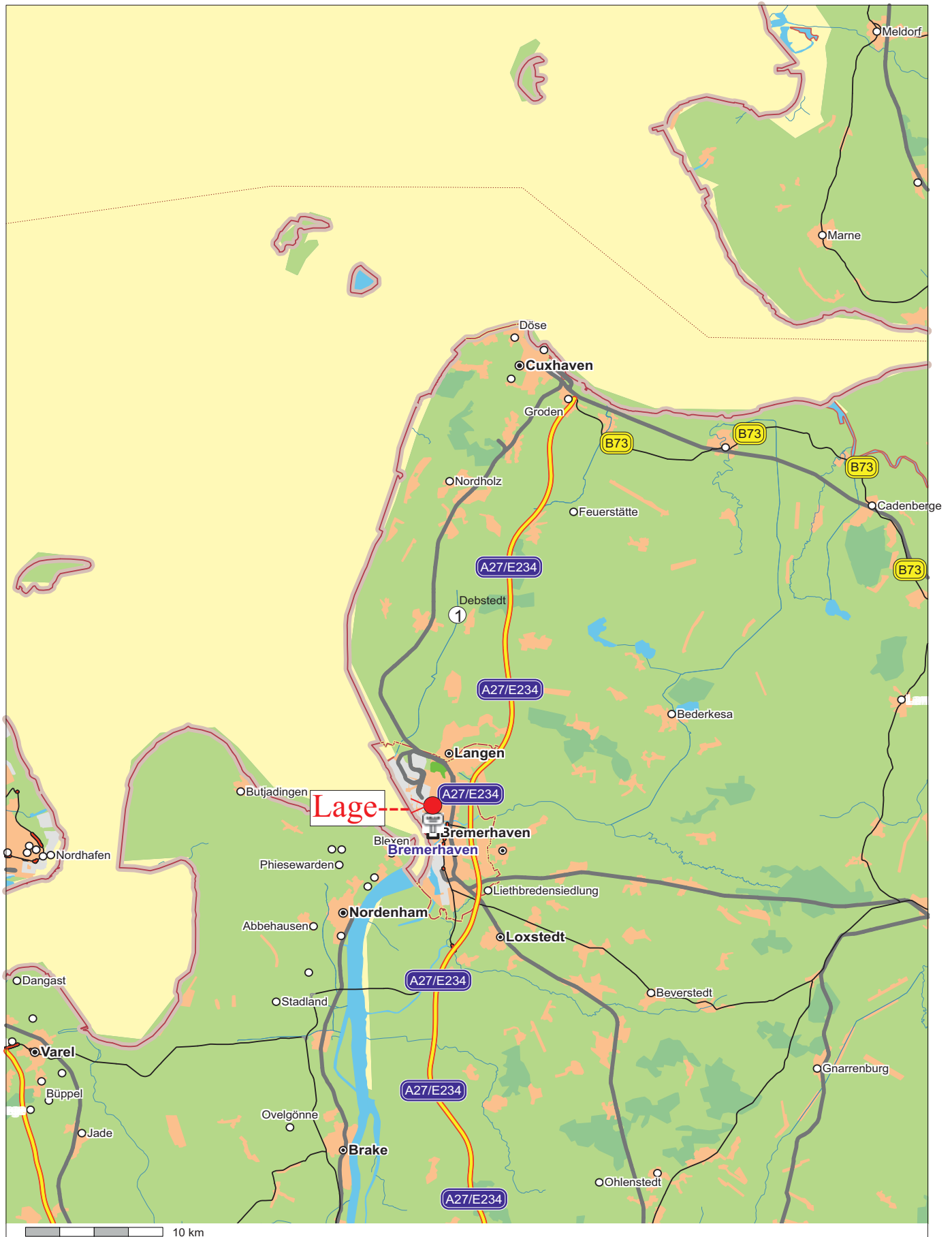


.....  
T. SCHRÖTER

Mietverwalter

Im Auftrag der City Appartements GmbH  
Oldenburg, den 16. Oktober 2024

Anlage -1- Exposé & Mietangebot zur Etagenwohnung Nr. 4, Eupener Straße 44 in Bremerhaven - Lehe.



T.S.	Anlaß: Vermietung	<b>Lage an der Wesermündung &amp; Nordsee</b>	<b>MIETVERWALTUNG SCHRÖTER OLDENBURG</b>
Projekt 444-24	Oldenburg, 16.10.2024		

Anlage -2- Exposé & Mietangebot zur Etagenwohnung Nr. 4, Eupener Straße 44 in Bremerhaven - Lehe.



T.S.

Anlaß: Vermietung

Projekt 444-24

Oldenburg,  
16.10.2024

Impressionen aus Bremerhaven  
Seite -1- von -2-

MIETVERWALTUNG  
**SCHRÖTER**  
OLDENBURG

Anlage -3- Exposé & Mietangebot zur Etagenwohnung Nr. 4, Eupener Straße 44 in Bremerhaven - Lehe.



T.S.

Anlaß: Verkauf

Projekt 444-24

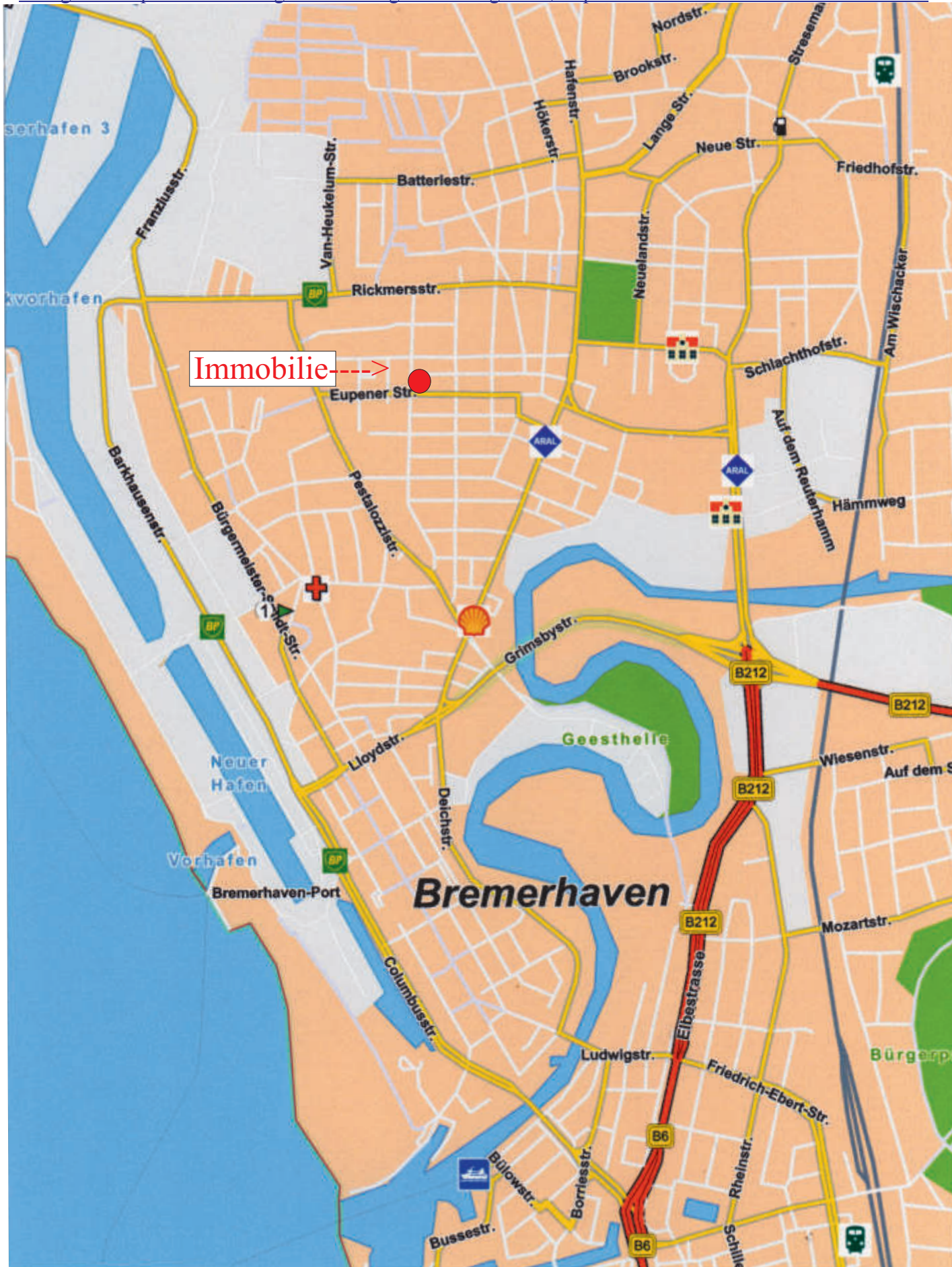
Oldenburg,  
16.10.2024

Impressionen aus Bremerhaven  
Seite -2- von -2-

MIETVERWALTUNG  
**SCHRÖTER**  
OLDENBURG



Anlage -4- Exposé & Mietangebot zur Etagenwohnung Nr. 4, Eupener Straße 44 in Bremerhaven - Lehe.



Immobilie

Bremerhaven

T.S.

Anlaß: Vermietung

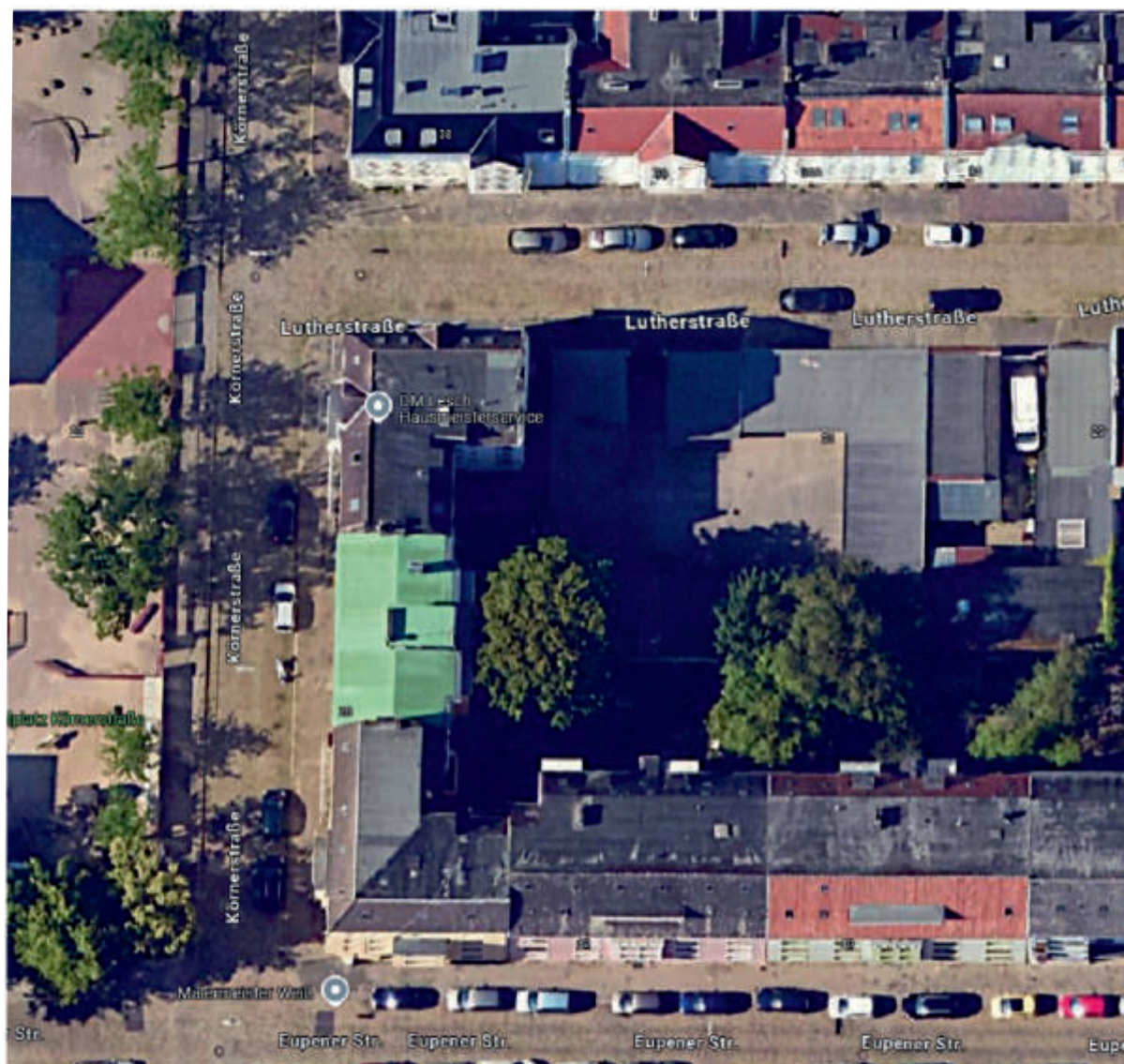
Lage & Anfahrt Mehrfamilienhaus Eupener Straße 44 in 27576 Bremerhaven - Lehe.

MIETVERWALTUNG  
**SCHRÖTER**  
OLDENBURG

Projekt 444-24

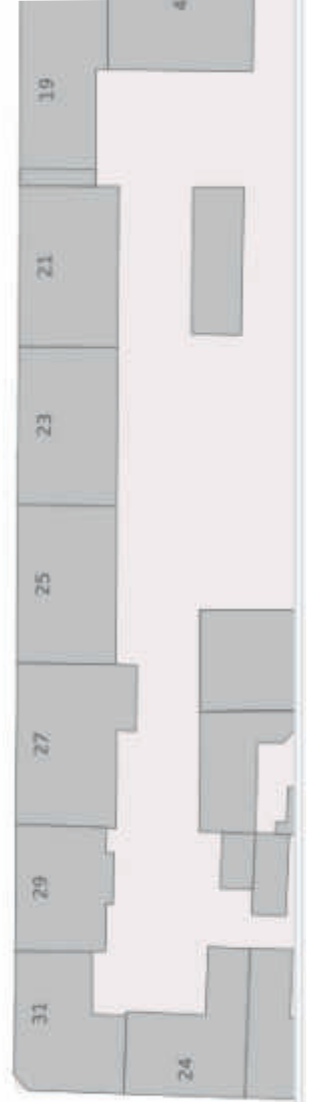
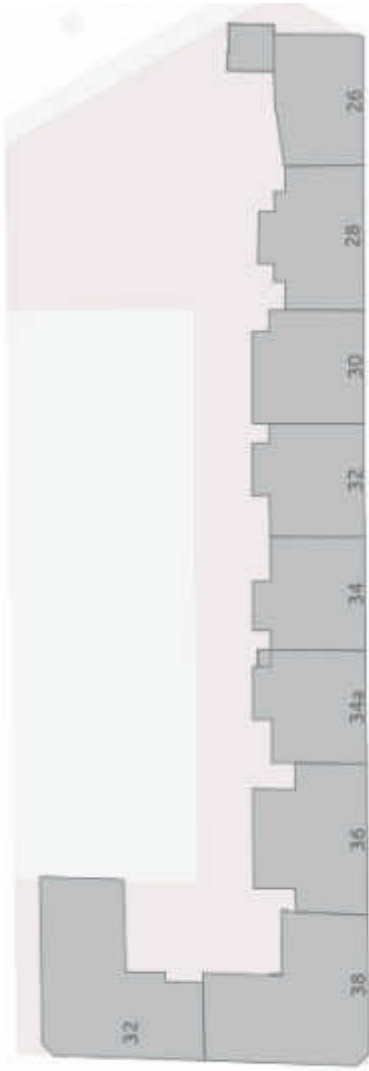
Oldenburg,  
16.10.2024

Anlage -5- Exposé & Mietangebot zur Etagenwohnung Nr. 4, Eupener Straße 44 in Bremerhaven - Lehe.



T.S.	Anlaß: Vermietung	Luftbilder & Anfahrt zur Mietwohnung Nr. 4 & 5, Potsdamer Str. 17 in Bremerhaven.	MIETVERWALTUNG <b>SCHRÖTER</b> OLDENBURG
Projekt 444-24	Oldenburg, 16.10.2024		

Eupener Straße 44, 27576 Bremerhaven - Lehe



markt: Bauland



Eupener Straße



T.S.

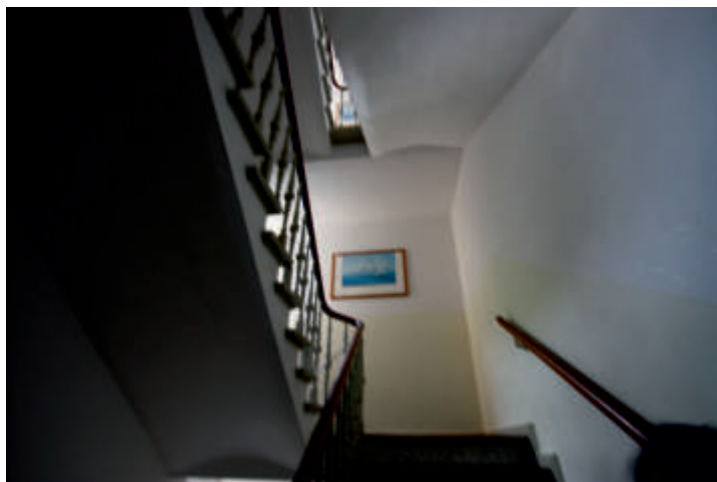
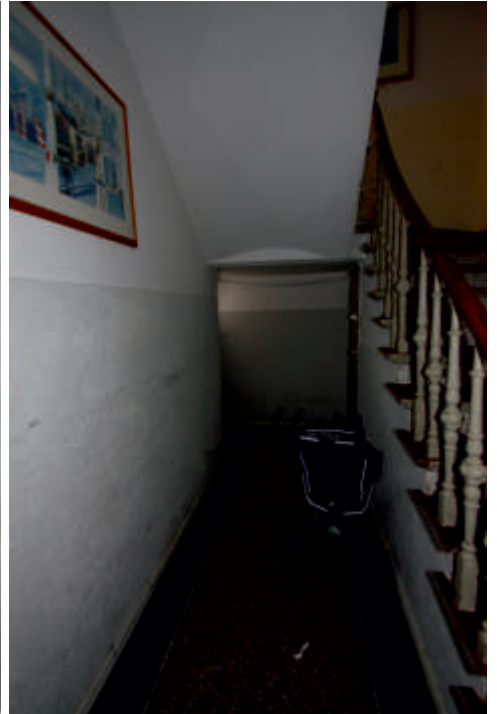
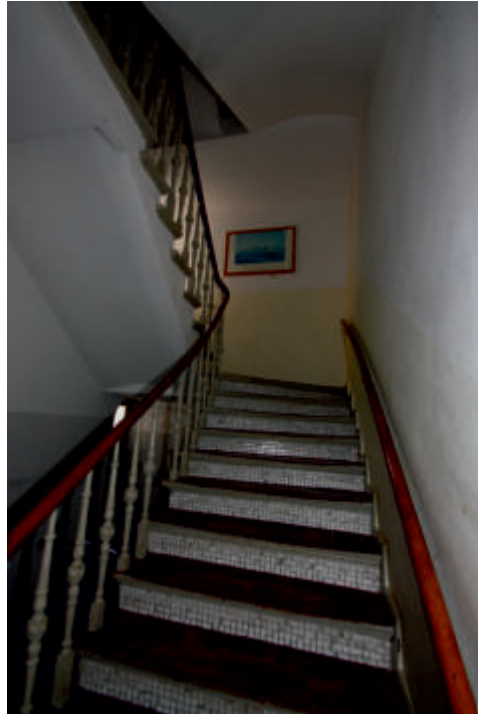
Anlaß: Vermietung

Projekt 444-24

Oldenburg,  
16.10.2024

Liegenschaftskarte zum Mehrfamilienhaus  
& Mietgrundstück Eupener Straße 44  
in 27576 Bremerhaven - Lehe.

MIETVERWALTUNG  
**SCHRÖTER**  
OLDENBURG



T.S.

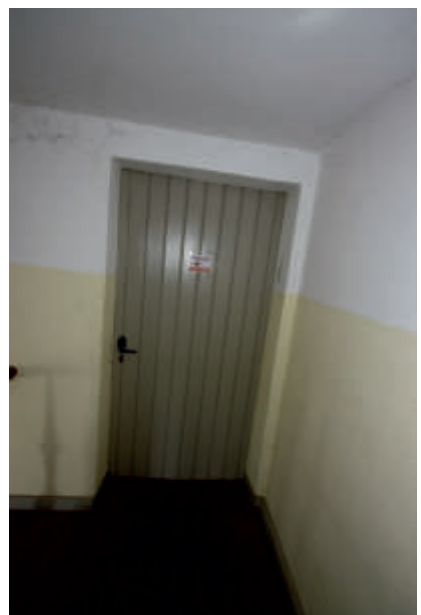
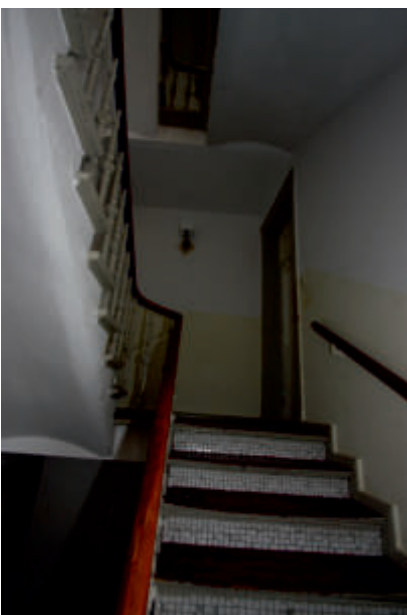
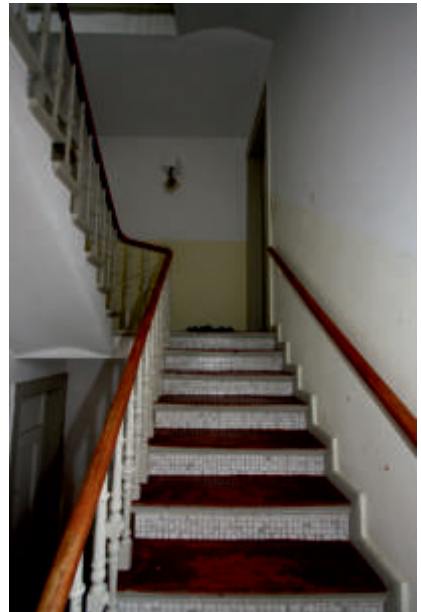
Anlaß: Vermietung

Projekt 444-24

Oldenburg,  
16.10.2024

Fotos zu den Verkehrsflächen in und am  
Mehrfamilienhaus Eupener Straße 44 in  
Bremerhaven - Lehe, Seite -1- von -3-.

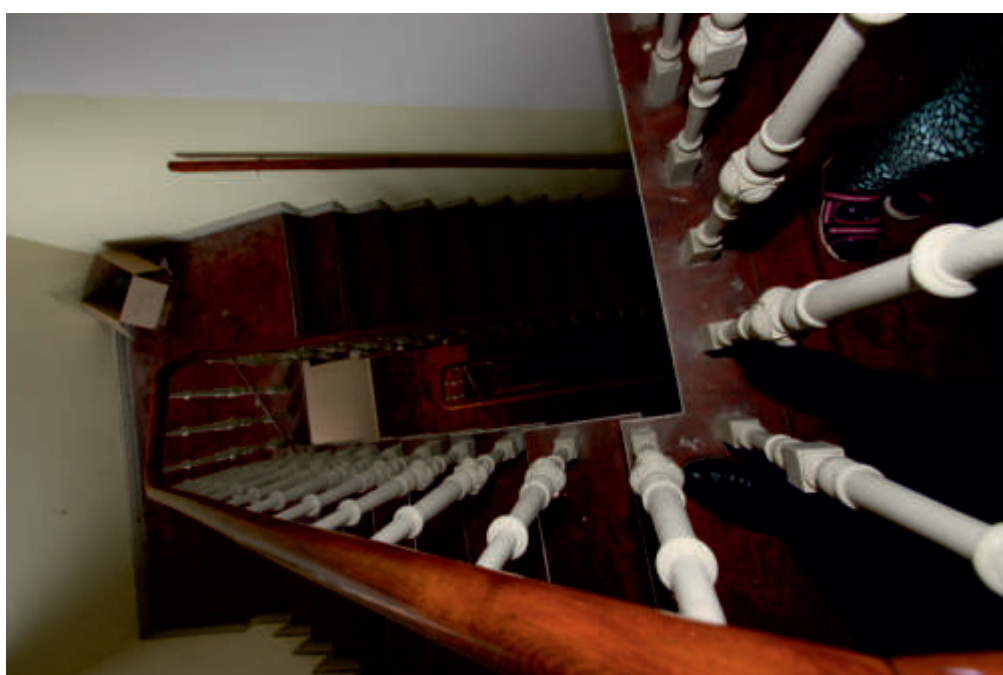
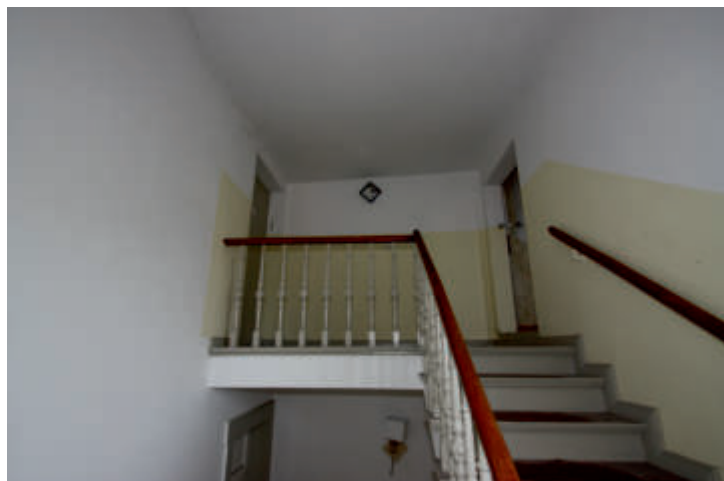
MIETVERWALTUNG  
**SCHRÖTER**  
OLDENBURG

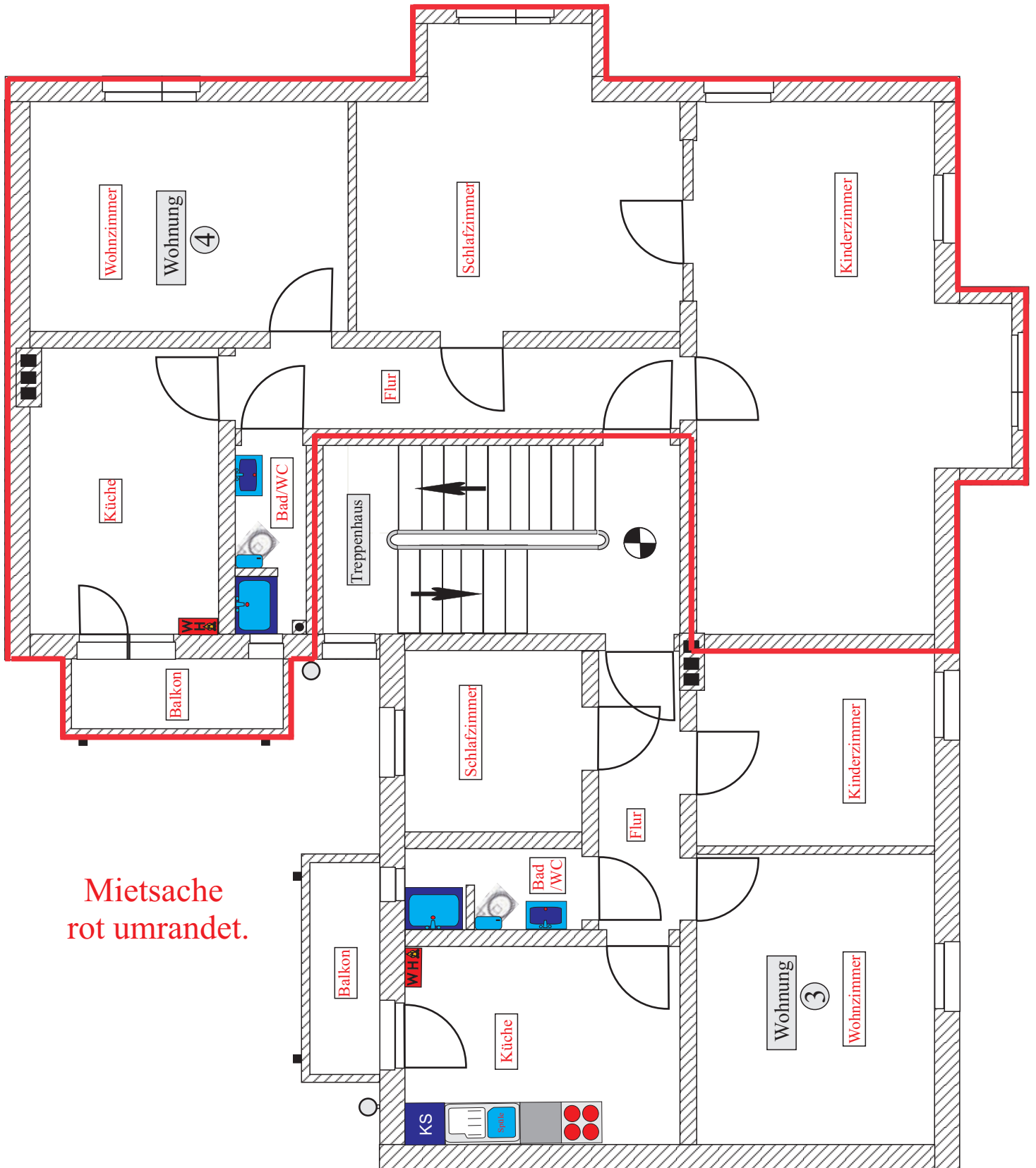


T.S.	Anlaß: Vermietung
Projekt 444-24	Oldenburg, 16.10.2024

Fotos zu den Verkehrsflächen in und am Mehrfamilienhaus Eupener Straße 44 in Bremerhaven - Lehe, Seite -2- von -3-.

MIETVERWALTUNG  
**SCHRÖTER**  
OLDENBURG





T.S.

Anlaß: Vermietung

Projekt 444-24

Oldenburg,  
16.10.2024

Grundrisszeichnung zu der Etagenwohnung  
Nr. 4 im ersten Obergeschoß rechts der Mehr-  
familienhaus Eupener Str. 44 in Bremerhaven.

Mietverwaltung  
**SCHRÖTER**  
OLDENBURG

<u>Nr.</u>	<u>Etage</u>	<u>Flächenbezeichnung</u>	<u>Länge</u>	<u>Breite</u>	<u>Einheit</u>	<u>Raum</u>
Zwischensumme / Übertrag Wohnfläche 1. Obergeschoß Wohnung Nr. 3						56,35 m <sup>2</sup>
<u>Wohnflächen Wohnung Nr. 4:</u>						
36	1. OG	Wohnzimmer	4,550 m *	3,510	m =	<u>15,97 m<sup>2</sup></u>
						15,97 m <sup>2</sup>
17	1. OG	Schlafzimmer	3,200 m *	3,500	m =	11,20 m <sup>2</sup>
		Gaube	2,330 m *	1,110	m =	<u>2,59 m<sup>2</sup></u>
						13,79 m <sup>2</sup>
38	1. OG	Küche	2,785 m *	4,020	m =	11,20 m <sup>2</sup>
		Abzug Absatz Schornstein	-0,140 m *	0,830	m =	<u>-0,12 m<sup>2</sup></u>
						11,08 m <sup>2</sup>
39	1. OG	Bad / WC	1,070 m *	2,610	m =	2,79 m <sup>2</sup>
		Abzug Fallrohr	-0,190 m *	0,190	m =	-0,04 m <sup>2</sup>
		Abzug Duschwand	-0,140 m *	0,600	m =	<u>-0,08 m<sup>2</sup></u>
						2,67 m <sup>2</sup>
40	1. OG	Flur	6,320 m *	1,170	m =	<u>7,39 m<sup>2</sup></u>
						7,39 m <sup>2</sup>
41	1. OG	Kinderzimmer	3,500 m *	7,780	m =	27,23 m <sup>2</sup>
		Gaube	1,110 m *	2,330	m =	<u>2,59 m<sup>2</sup></u>
						29,82 m <sup>2</sup>
42	1. OG	Balkon (:2)	3,000 m *	0,500	m =	<u>1,50 m<sup>2</sup></u>
						1,50 m <sup>2</sup>
<u>Zwischensumme Wohnfläche Wohnung Nr. 4</u>						<u>82,22 m<sup>2</sup></u>
<u>Verkehrsfläche 1. Obergeschoß</u>						
43	1. OG	Raum Treppenhaus	5,010 m *	2,620	m =	<u>13,13 m<sup>2</sup></u>
						13,13 m <sup>2</sup>
Zwischensumme Verkehrsfläche 1. Obergeschoß						<u>13,13 m<sup>2</sup></u>
<u>Gesamtflächen I. Obergeschoß</u>						<u>151,69 m<sup>2</sup></u>

T.S.

Anlaß: Vermietung

Projekt 444-24

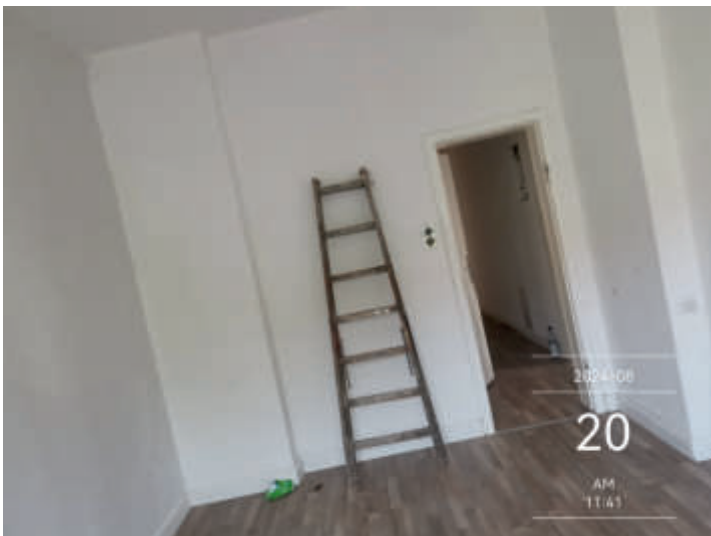
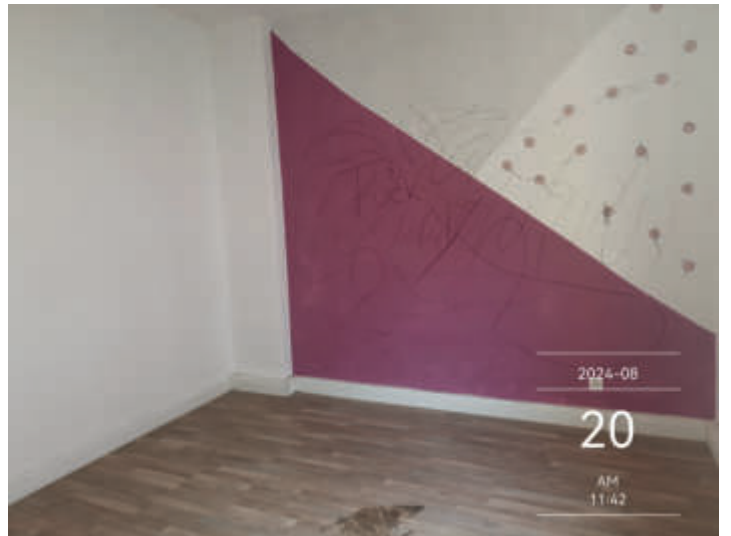
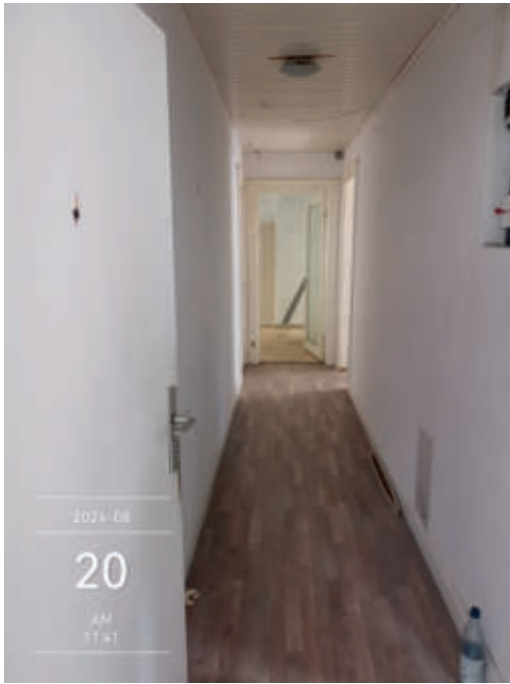
Oldenburg,  
16.10.2024

**Berechnung der Wohnfläche zur Wohnung  
Nr. 4 im 1. Obergeschoß des Mehrfamilien-  
hauses Eupener Straße 44 in Bremerhaven.**

MIETVERWALTUNG  
**SCHRÖTER**  
OLDENBURG



Anlage -10- Exposé & Mietangebot zur Etagenwohnung Nr. 4, Eupener Straße 44 in Bremerhaven - Lehe.



T.S.	Anlaß: Vermietung	Fotos vom 20.08.2024 aus den Mieträumen und Wohnung Nr. 4 im 1. OG, Haus Eupener Straße 44 in Bremerhaven, Seite -1- von -2-.	MIETVERWALTUNG <b>SCHRÖTER</b> OLDENBURG
Projekt 444-24	Oldenburg, 16.10.2024		

Anlage -11- Exposé & Mietangebot zur Etagenwohnung Nr. 4, Eupener Straße 44 in Bremerhaven - Lehe.



T.S.	Anlaß: Vermietung	Fotos vom 20.08.2024 aus den Mieträumen und Wohnung Nr. 4 im 1. OG, Haus Eupener Straße 44 in Bremerhaven, Seite -2- von -2-.	MIETVERWALTUNG <b>SCHRÖTER</b> OLDENBURG
Projekt 444-24	Oldenburg, 16.10.2024		

# ENERGIEAUSWEIS für Wohngebäude

gemäß den §§ 79 ff. Novelle Gebäudeenergiegesetz (GEG) vom 19.10.2023 <sup>1</sup>

Gültig bis: 18.09.2034

Registriernummer HB-2024-005327934

1

## Gebäude

Gebäudetyp	Mehrfamilienreihenhaus	
Adresse	<b>Eupener Straße 44, 27576 Bremerhaven</b>	
Gebäudeteil <sup>2</sup>		
Baujahr Gebäude <sup>1</sup>	1943	
Baujahr Wärmeerzeuger <sup>3,4</sup>	2021	
Anzahl Wohnungen	9	
Gebäudenutzfläche (A <sub>n</sub> )	632,7 m <sup>2</sup>   <input type="checkbox"/> nach § 82 GEG aus der Wohnfläche ermittelt	
Wesentliche Energieträger für Heizung <sup>5</sup>	Erdgas	
Wesentliche Energieträger für Warmwasser <sup>5</sup>	Erdgas	
Erneuerbare Energien		
Art der Lüftung <sup>1</sup>	<input checked="" type="checkbox"/> Fensterlüftung <input type="checkbox"/> Lüftungsanlage mit Wärmerückgewinnung <input type="checkbox"/> Schachtlüftung <input type="checkbox"/> Lüftungsanlage ohne Wärmerückgewinnung	
Art der Kühlung <sup>2</sup>	<input type="checkbox"/> Passive Kühlung <input type="checkbox"/> Kühlung aus Strom <input type="checkbox"/> Gelieferte Kälte <input type="checkbox"/> Kühlung aus Wärme	
Inspektionspflichtige Klimaanlage <sup>5</sup>	Anzahl:	Nächstes Fälligkeitsdatum der Inspektion:
Anlass der Ausstellung des Energieausweises	<input type="checkbox"/> Neubau <input type="checkbox"/> Modernisierung (Änderung/Erweiterung) <input type="checkbox"/> Sonstiges (freiwillig) <input checked="" type="checkbox"/> Vermietung/Verkauf	



## Hinweise zu den Angaben über die energetische Qualität des Gebäudes

Die energetische Qualität eines Gebäudes kann durch die Berechnung des **Energiebedarfs** unter Annahme von standardisierten Randbedingungen oder durch die Auswertung des **Energieverbrauchs** ermittelt werden. Als Bezugsfläche dient die energetische Gebäudenutzfläche nach dem GEG, die sich in der Regel von den allgemeinen Wohnflächenangaben unterscheidet. Die angegebenen Vergleichswerte sollen überschlägige Vergleiche ermöglichen (**Erläuterungen – siehe Seite 5**). Teil des Energieausweises sind die Modernisierungsempfehlungen (Seite 4).

Der Energieausweis wurde auf der Grundlage von Berechnungen des **Energiebedarfs** erstellt (Energiebedarfsausweis). Die Ergebnisse sind auf **Seite 2** dargestellt. Zusätzliche Informationen zum Verbrauch sind freiwillig.

Der Energieausweis wurde auf der Grundlage von Auswertungen des **Energieverbrauchs** erstellt (Energieverbrauchsausweis). Die Ergebnisse sind auf **Seite 3** dargestellt.

Datenerhebung Bedarf/Verbrauch durch:  Eigentümer       Aussteller

Dem Energieausweis sind zusätzliche Informationen zur energetischen Qualität beigelegt (freiwillige Angabe).

## Hinweise zur Verwendung des Energieausweises

Der Energieausweis dient lediglich der Information. Die Angaben im Energieausweis beziehen sich auf das gesamte Gebäude oder den oben bezeichneten Gebäudeteil. Der Energieausweis ist lediglich dafür gedacht, einen überschlägigen Vergleich von Gebäuden zu ermöglichen.

Aussteller

engiwo.de<sup>6</sup>

– ein Service der archaeus.digital GmbH  
 Dipl.-Ing. Norbert Schnitzler  
 Im Hollergrund 3  
 28357 Bremen

**engiwo.de**

archaeus.digital GmbH  
 Im Hollergrund 3  
 28357 Bremen  
 Tel 0421.2412403

BAFA-152417

Norbert  
 Schnitzler

Digital zertifiziert von Bauteil  
 Bauteil  
 Die Bauteile für Bauteil  
 engiwo.de  
 www.engiwo.de/BAFA-152417

19.09.2024

Datum

Dipl.-Ing. N. Schnitzler, zertifizierter Energieberater  
 Unterschrift des Ausstellers

<sup>1</sup>Datum des angewendeten GEG, gegebenenfalls des angewendeten Änderungsgesetzes zum GEG    <sup>2</sup>Nur im Fall des § 79 Abs. 2 Satz 2 GEG einzutragen    <sup>3</sup>Mehrfachangaben möglich  
<sup>4</sup>Bei Wärmenetzen Baujahr der Übergabestation    <sup>5</sup>Klimaanlagen oder kombinierte Lüftungs- und Klimaanlage im Sinne des § 74 GEG

T.S.

Anlaß: Vermietung

Energieausweis des Mehrfamilienhauses  
 Eupener Straße 44 in 27576 Bremerhaven  
 - Lehe, Seite -1- von -2-.

MIETVERWALTUNG  
**SCHRÖTER**  
 OLDENBURG

Projekt 444-24

Oldenburg,  
 16.10.2024

# ENERGIEAUSWEIS für Wohngebäude

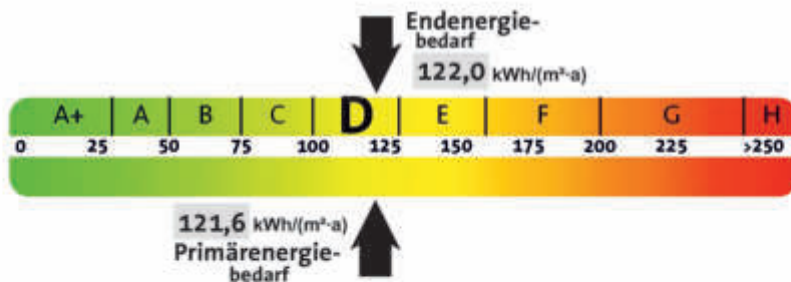
gemäß den §§ 79 ff. Novelle Gebäudeenergiegesetz (GEG) vom 19.10.2023 <sup>1</sup>

## Berechneter Energiebedarf

Registriernummer HB-2024-005327934

2

## Energiebedarf des Gebäudes



Treibhausgasemissionen 24,8 kg CO<sub>2</sub>-Äquivalent / (m²·a)

Für Energiebedarfsrechnungen verwendete Verfahren:

Anforderungen gemäß GEG <sup>2</sup>:

Primärenergiebedarf

Ist-Wert  kWh/(m²·a) Anforderungswert  kWh/(m²·a)

Energetische Qualität der Gebäudehülle H<sup>3</sup>,

Ist-Wert  kWh/(m²·a) Anforderungswert  kWh/(m²·a)

Verfahren nach DIN V 18599

Regelung nach § 31 GEG („Modellgebäudeverfahren“)

Vereinfachungen nach § 50 Absatz 4 GEG

Sommerlicher Wärmeschutz (bei Neubau) <sup>4</sup>  eingehalten

## Endenergiebedarf des Gebäudes [Pflichtangabe in Immobilienanzeigen]

122,0 kWh/(m²·a)

## Angaben zur Nutzung erneuerbarer Energien

Nutzung erneuerb. Energien<sup>5</sup>:  für Heizung  für Warmwasser

Nutzung zur Erfüllung der 65%-EE-Regel gemäß § 71 Abs. 1 in Verbindung mit Abs. 2 oder 3 GEG

Erfüllung der 65%-EE-Regel durch pauschale Erfüllungsoptionen nach § 71 Abs. 1, 3, 4 und 5 in Verbindung mit § 71b bis h GEG<sup>6</sup>

- Hausübergabestation (Wärmenetz) (§ 71b)
- Wärmepumpe (§ 71c)
- Stromdirektheizung (§ 71d)
- Solarthermische Anlage (3 71e)
- Heizungsanl. für Biom. o. Wasserstoff/-derivate (§71,f,g)
- Wärmepumpen-Hybridheizung (§ 71h)
- Solarthermie-Hybridheizung (§ 71h)
- Dezentrale, elektr. WW-bereitung (§ 71 Abs. 5)

Erfüllung der 65%-EE-Regel auf Grundlage einer Berechnung im Einzelfall nach § 71 Abs. 2 GEG:

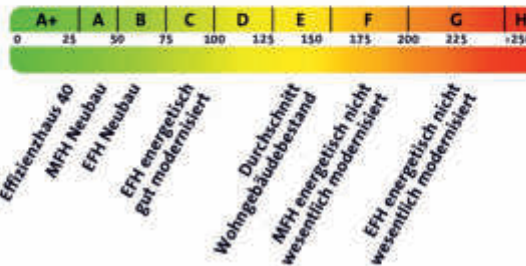
Art der EE	Wärme <sup>7</sup> [%]	EE Einzelanl. <sup>8</sup> [%]	EE aller Anl. <sup>9</sup> [%]
Summe <sup>9</sup> [%]:			

Nutzung bei Anlagen, für die die 65%-EE-Regel nicht gilt<sup>10</sup>:

Art der EE	Anteil EE <sup>11</sup> [%]
Summe <sup>9</sup> [%]:	

Weitere Einträge und Erläuterungen in der Anlage

## Vergleichswerte Endenergie <sup>4</sup>



## Erläuterungen zum Berechnungsverfahren

Das GEG lässt für die Berechnung des Energiebedarfs unterschiedliche Verfahren zu, die im Einzelfall zu unterschiedlichen Ergebnissen führen können. Insbesondere wegen standardisierter Randbedingungen erlauben die angegebenen Werte keine Rückschlüsse auf den tatsächlichen Energieverbrauch. Die ausgewiesenen Bedarfswerte der Skala sind spezifische Werte nach dem GEG pro Quadratmeter Gebäudenutzfläche (A<sub>n</sub>), die im Allgemeinen größer ist als die Wohnfläche des Gebäudes.

<sup>1</sup>Siehe Fußnote 1 auf Seite 3 des Energieausweises <sup>2</sup>Nur bei Neubau sowie bei Modernisierung im Fall des § 80 Absatz 2 GEG <sup>3</sup>Mehrfachnennungen möglich

<sup>4</sup>EFH: Einfamilienhaus, MFH: Mehrfamilienhaus <sup>5</sup>Anteil der Einzelanlage an der Wärmebereitstellung aller Anlagen <sup>6</sup>Anteil EE an der Wärmebereitstellung der Einzelanlage

<sup>7</sup>Nur bei gemeinsamen Nachweis mit mehreren Anlagen <sup>8</sup>Summe einschließlich ggfs. weiterer Einträge in der Anlage <sup>9</sup>Anlagen, die vor dem 01.01.2024 zum Zweck der Inbetriebnahme in einem Gebäude eingebaut oder aufgestellt worden sind oder einer Übergangsregelung unterfallen, gem. Berechnung im Einzelfall <sup>10</sup>Anteil EE an der Wärmebereitstellung oder dem Wärme-/Kältebedarf

T.S.

Anlaß: Vermietung

Projekt 444-24

Oldenburg,  
16.10.2024

Energieausweis des Mehrfamilienhauses  
Eupener Straße 44 in 27576 Bremerhaven  
- Lehe, Seite -2- von -2-.

Mietverwaltung  
**SCHRÖTER**  
OLDENBURG